

OGS Hellwinkel
Schreberstr. 1
38446 Wolfsburg
Tel.: 05361 8484870
Fax: 05361 84848739

01.10.2020

Aufsichtskonzept GS Hellwinkelschule

An allen Standorten der GS Hellwinkelschule werden durch die Schule von Montag bis Freitag Aufsichtspersonen gestellt. In nachstehenden Tabellen ist ersichtlich, zu welchen Zeiten in welchen Bereichen der einzelnen Standorte Aufsichten geführt werden.

Standort Nordsteimke

Bezeichnung	Zeit	Bereich	Person
Frühaufsicht	07.45 – 08.00Uhr	Innenbereich Schulgebäude	A
Pausenaufsicht	09.45 – 10.10Uhr	Kompletter Schulhof	A
Pausenaufsicht	11.45 – 12.15Uhr	Kompletter Schulhof	A
Regenpause	09.45 – 10.10Uhr	Innenbereich Schulgebäude	A
Regenpause	11.45 – 12.15Uhr	Innenbereich Schulgebäude	A

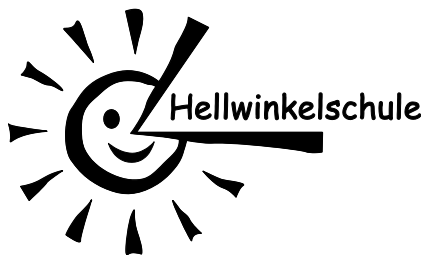
Standort Hehlingen

Bezeichnung	Zeit	Bereich	Person
Frühaufsicht	07.45 – 08.00Uhr	Innenbereich Schulgebäudeteile 1+2	A
Pausenaufsicht	09.45 – 10.10Uhr	Kompletter Schulhof	A
Pausenaufsicht	11.45 – 12.15Uhr	Kompletter Schulhof	A
Regenpause	09.45 – 10.10Uhr	Innenbereich Schulgebäude 1+2	A
Regenpause	11.45 – 12.15Uhr	Innenbereich Schulgebäude 1+2	A

Standort Hellwinkel

Bezeichnung	Zeit	Bereich	Person
Frühaufsicht	07.45 – 08.00Uhr	Innenbereich Schulgebäude Teil 1+2+3	A
Busaufsicht	07.40 – 07.55Uhr	Bushaltestelle Reislinger Straße am Schulgelände	B
Pausenaufsicht	09.45 – 10.10Uhr	Schulhof 1	A
		Schulhof 2	B
Pausenaufsicht	11.45 – 12.15Uhr	Schulhof 1	A
		Schulhof 2	B
Regenpause	09.45 – 10.10Uhr	Innenbereich Schulgebäude Teil 1+2	A
		Innenbereich Schulgebäude Teil 3	B
Regenpause	11.45 – 12.15Uhr	Innenbereich Schulgebäude Teil 1+2	A
		Innenbereich Schulgebäude Teil 3	B
Busaufsicht	13.05 – 13.15Uhr	Bushaltestelle Reislinger Straße am Schulgelände	A
		Bushaltestelle Schreberstraße am Schulgelände	B
	13.50 – 14.00Uhr	Bushaltestelle Reislinger Straße am Schulgelände	A
	13.50 – 14.00Uhr	Bushaltestelle Schreberstraße am Schulgelände	B

Aufsichtsbereiche 1 -3 siehe Anlage



**OGS Hellwinkel
Schreberstr. 1
38446 Wolfsburg
Tel.: 05361 8484870
Fax: 05361 84848739**

01.10.2020

Schwimmunterricht

Der Schwimmunterricht der Hellwinkelschule findet im Badeland Wolfsburg statt. Innerhalb der Badeanstalt sind die Kinder immer von zwei aufsichtführenden Personen begleitet.

Person A führt die Aufsicht im Bereich des Nichtschwimmerbeckens.

Person B führt die Aufsicht im Bereich des Schwimmerbeckens (Bahn1 bzw. Bahn 2)

Sollten sich alle Kinder des Schwimmunterrichts im Nichtschwimmerbecken aufhalten, so führen beide Aufsichtspersonen die Aufsicht im Bereich des Nichtschwimmerbeckens.

Sollten sich alle Kinder des Schwimmunterrichts im Schwimmerbecken (Bahn 1 bzw. Bahn2) aufhalten, so führen beide Aufsichtspersonen die Aufsicht im Bereich des Schwimmerbeckens.

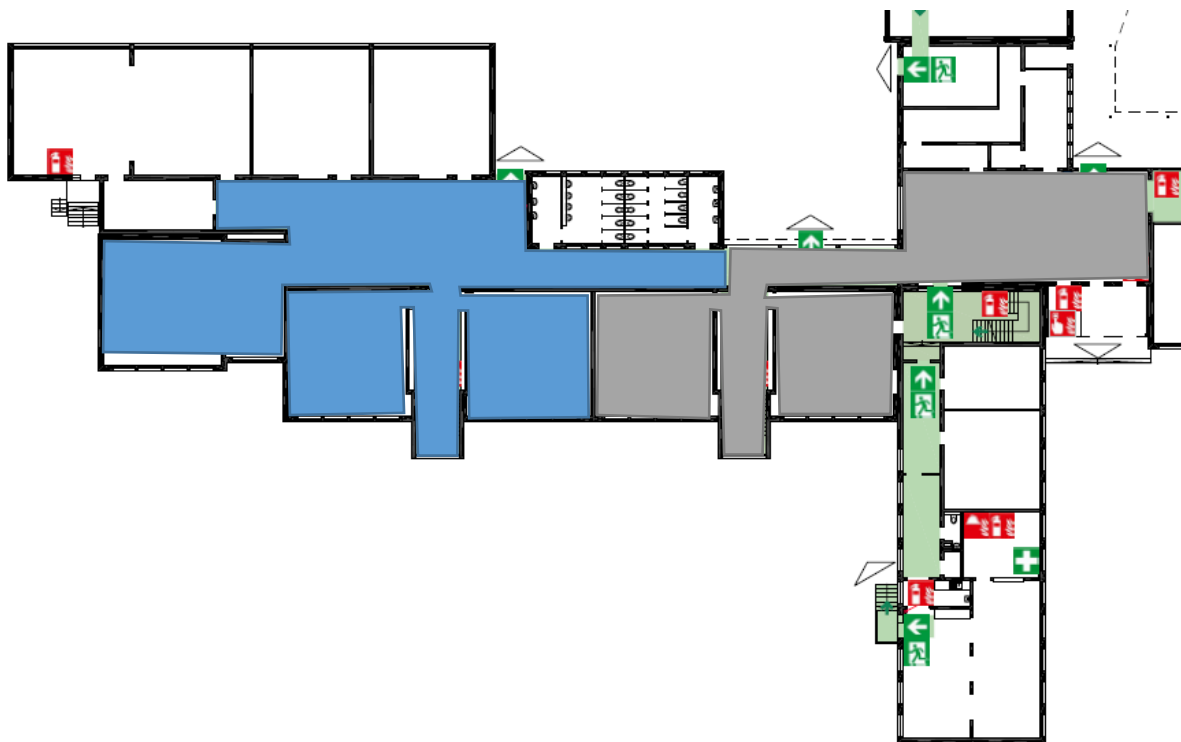
Für den Fall, dass eine aufsichtführende Person den Schwimmer-/Nichtschwimmerbereich kurzzeitig verlassen muss, so wird der diensthabende Schwimmmeister des Badelands informiert und als Aufsichtsperson mit eingesetzt.

01.10.2020

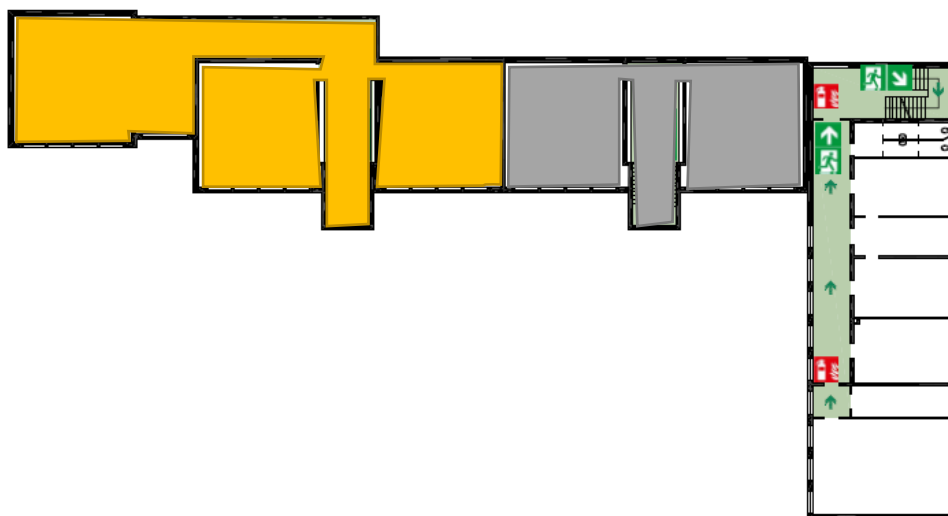
Anlage:

Aufsichtskonzept GS Hellwinkelschule - Gebäudeplan Hauptstandort

- Aufsichtsbereich 1
- Aufsichtsbereich 2
- Aufsichtsbereich 3



ERDGESCHOSS



1.OBERGESCHOSS